



COMUNE DI BASSANO ROMANO  
Piazza Umberto I, Civ 6 - 01030 - Bassano Romano (VT)

CONSORZIO STRADALE  
PANTANO-CROCETTA

TAV. 1

Data  
20/12/2018

PERIMETRAZIONE CONSORZIO  
STRADALE PANTANO-CROCETTA  
(Revisione 20/12/2018)

Scale

Varie inquadramenti  
1:2000

IL PRESIDENTE  
Pietro Capretta

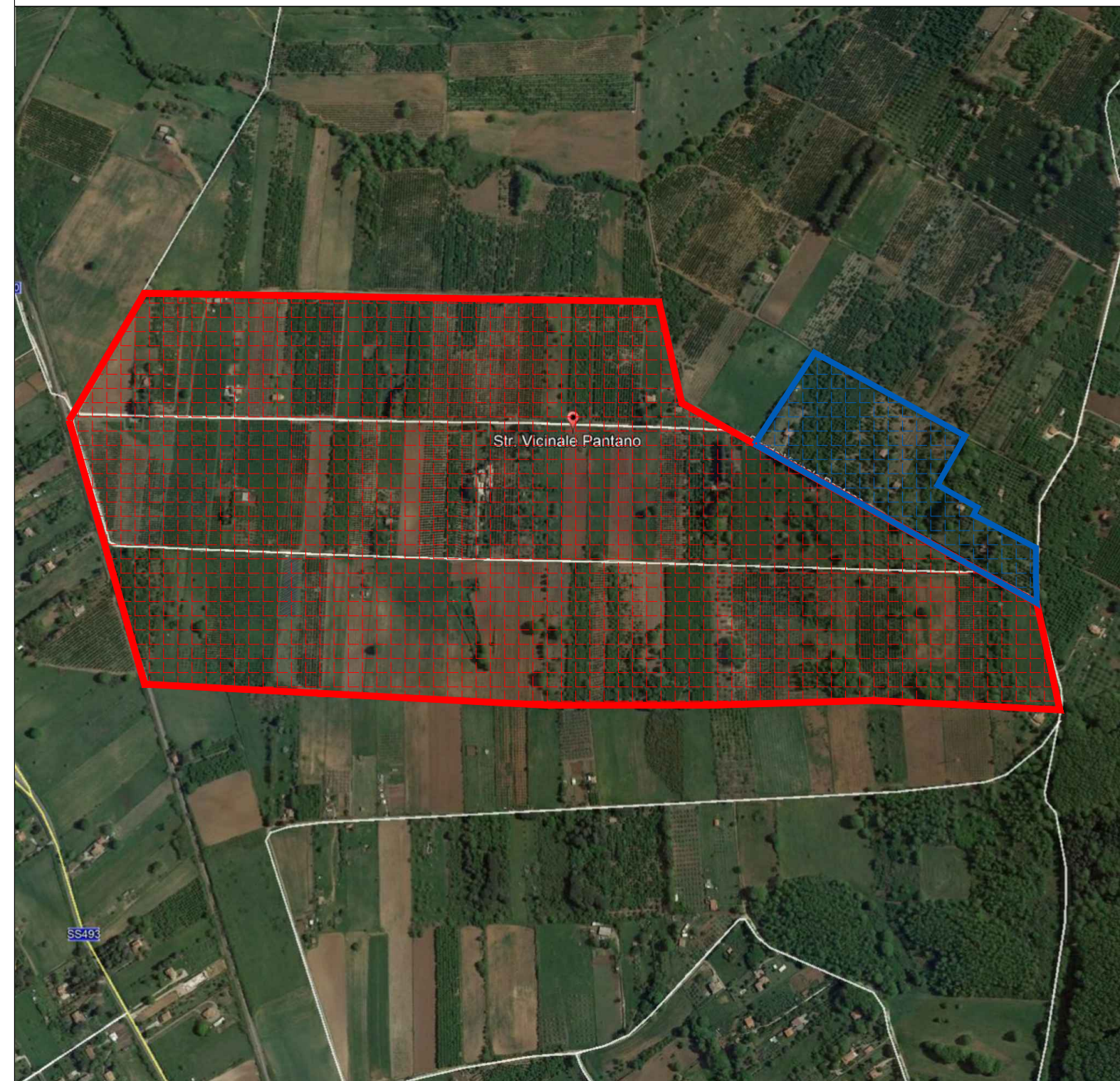
IL TECNICO:  
Arch. Enrico Melandri

SPAZIO PER VISTO COMUNALE

Studio di architettura Em Project - Arch. Enrico Melandri  
Via Leonardo Da Vinci 11 - 01030 Bassano Romano (VT)  
Tel. 0761 635382 - Cell. 349 747729 - email: enricomelandriarch@gmail.com



RAFFRONTO CON PERIMETRAZIONE 2009



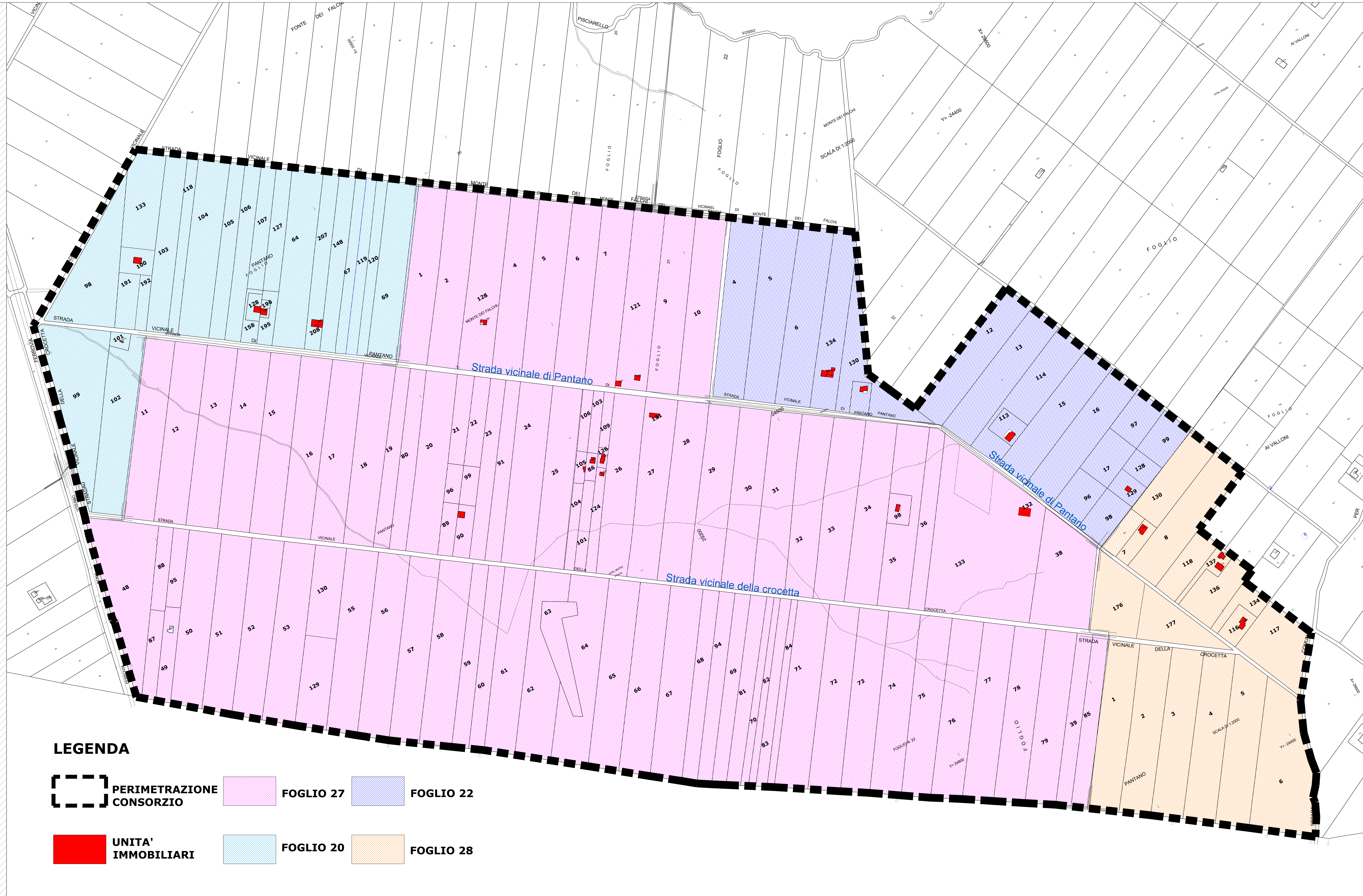
LEGENDA

PERIMETRAZIONE CONSORZIO 2009 (DA CATASTRO UTENTI)

PERIMETRAZIONE CONSORZIO 2018 (REVISIONE)

Nella revisione delle proprietà facenti parte del consorzio sono state inserite 23 particelle con accesso sulla strada vicinale pantano, identificate al catasto al:  
Foglio 22, particelle: 12,13,114,113,15,16,97,99,17,128,129,96,98  
Foglio 28, particelle: 130,160,7,8,118,137,136,134,116,117.

PERIMETRAZIONE CONSORZIO STRADALE PANTANO-CROCETTA



LEGENDA

PERIMETRAZIONE  
CONSORZIO

FOGLIO 27

FOGLIO 22

UNITA'  
IMMOBILIARI

FOGLIO 20

FOGLIO 28